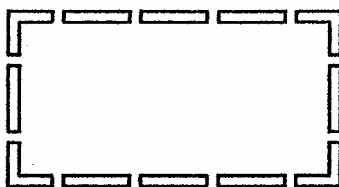


CANEVAS INSTALLATION CAVE A VIN VSP

COMMANDE _____ NOM _____

1. INFORMATION PORTE

1.1. Préciser par une flèche sur le croquis ci-dessous où se trouvera la porte de la cave.

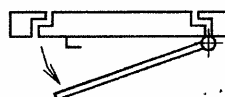
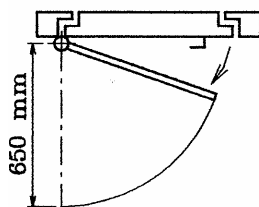


1.2. Préciser le sens d'ouverture de la porte

Ouverture droite

Ouverture gauche

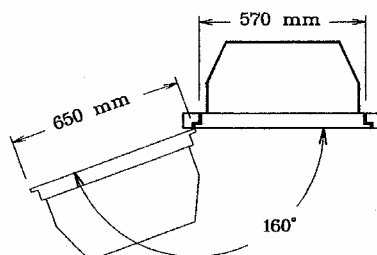
- intérieur cave -



- extérieur cave -

1.3. Vérifier le débattement de la porte lors de son ouverture

- Pour bénéficier du plein passage de 570 mm, il faut ouvrir la porte à 160°.



2. ACCESSIBILITE ET AMENAGEMENT LOCAL RECEVANT LA CAVE

2.1 Vérification dimensions du local

Références	Dimensions minimales en m		
	Longueur	Largeur	Hauteur
VSP 146	1.51	1.51	2.50
VSP 214	2.19	1.51	2.50
VSP 282	2.87	1.51	2.50
VSP 350	3.56	1.51	2.50
VSP 418	4.23	1.51	2.50
VSP 486	4.91	1.51	2.50
VSP 554	5.59	1.51	2.50
VSP 622	6.27	1.51	2.50
VSP 690	6.95	1.51	2.50

Dimensions mesurées sur site - en m		
Longueur	Largeur	Hauteur

Accessibilité lors de la livraison : marches, escaliers, passage dans la porte

Vérification de l'emplacement prévu pour la cave :

- luminaires (plafond, murs)
- passage de gaines sur plafond ou murs (chauffage, ventilation, eau, gaz, etc.)
- Prises électriques, interrupteurs en applique sur les murs (réduisant l'espace disponible)
- plinthes au niveau du sol (voir vérification dimensions du local)
- espace nécessaire au débattement de la porte lors de son ouverture

Proximité de l'alimentation électrique (Prise 2P+T) - Rappel : (Cave livrée avec câble de 3m + prise 2P+T) - Départ de connexion au niveau de la réglette d'éclairage

Nature du sol : Type de sol (Béton, terre battue, etc.) à préciser _____

VISA DU COMMERCIAL